

REGIONE PIEMONTE

PROVINCIA di ASTI

Calamandrana

Piano Intercomunale di Protezione Civile
Comunità Collinare Vigne & Vini

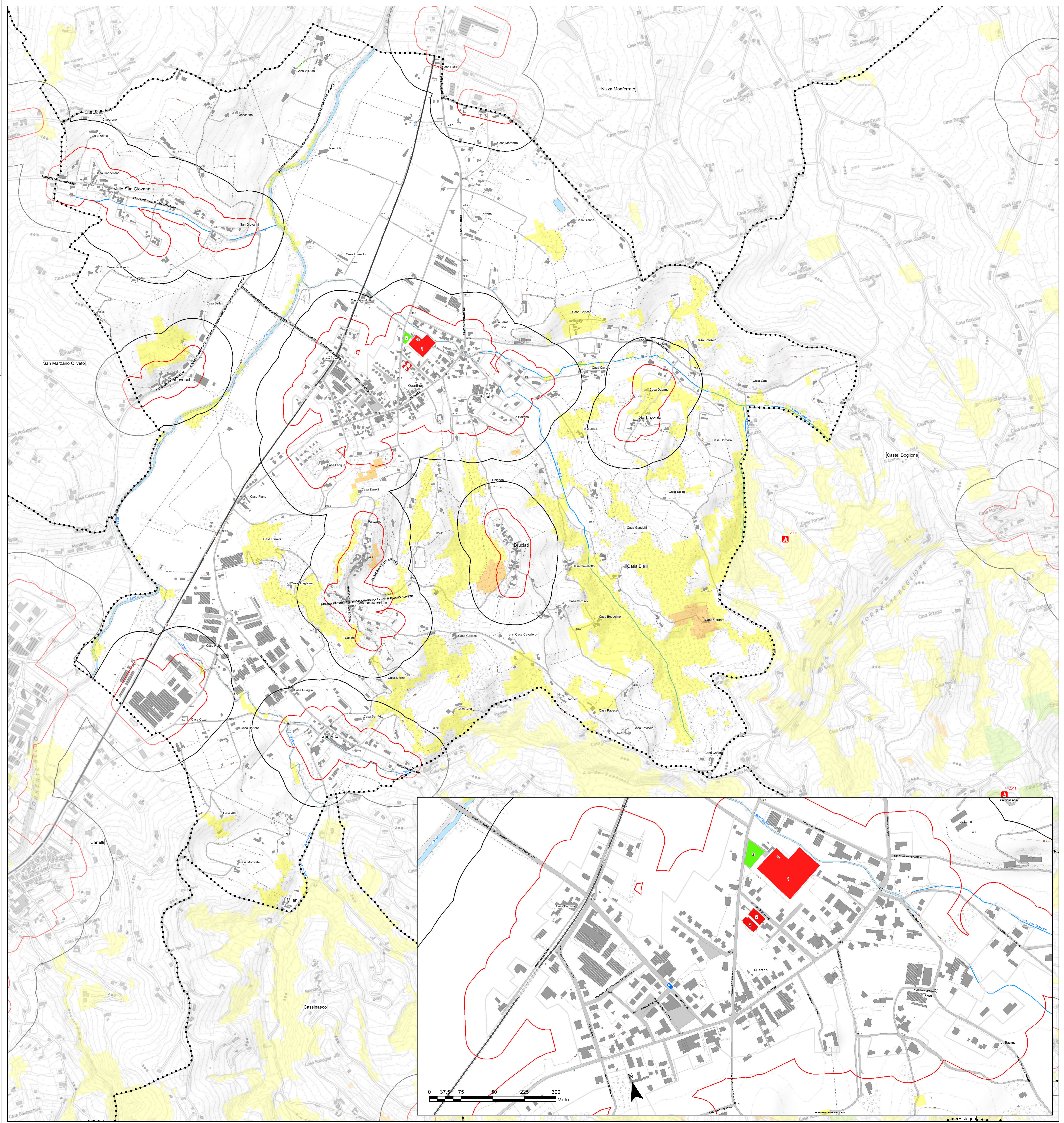
Rischio Incendi d'Interfaccia

BRUNO
CALAMANDRANA
CASTELLETTO MOLINA
CASTELNUOVO BELBO
CORTIGLIONE
FONTANILE
INCISA SCAPACCINO
MARANZANA
MOMBARUZZO
NIZZA MONFERRATO
QUARANTI
VAGLIO SERRA

scala
1:7.000

Rev.00 - 2022

Technical Design



LEGENDA

..... Confine comunale

RISCHIO INCENDI D'INTERFACCIA URBANO-FORESTA

- Fascia d'interfaccia 50 m
- Fascia perimetrale 200 m
- Punti di innesco 1997 - 2021 (Regione Piemonte, Sistema A.I.B.)

PERICOLOSITA' INCENDI BOSCHIVI

(Fonte: Regione Piemonte - Piano regionale per la programmazione delle attività di previsione, prevenzione e lotta attiva contro gli incendi boschivi 2021 - 2025)

- Molto bassa
- Bassa
- Media
- Alta
- Molto alta

AREE DI EMERGENZA

- Aree di ammassamento soccorsi e risorse
- Aree di attesa
- Aree e centri di assistenza
- Aree di raccolta bestiame
- Aree per la gestione dei rifiuti in emergenza
- Zone di atterraggio in emergenza - ZAE

0 87,5 175 350 525 700 Metri

0 37,5 75 150 225 300 Metri